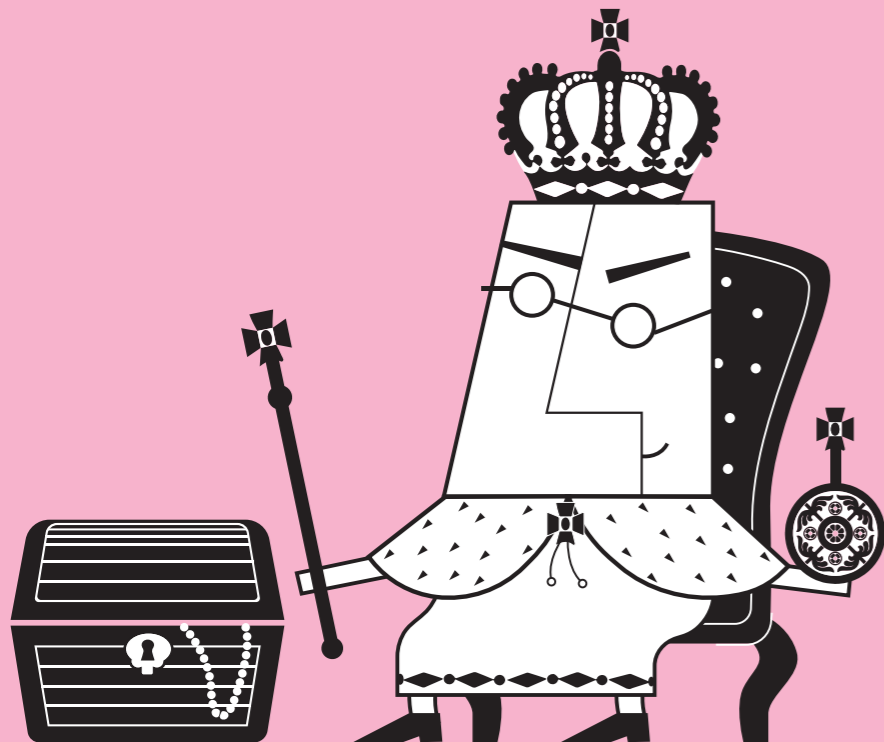


# СЕМЕЙНОЕ И НАСЛЕДСТВЕННОЕ ПРАВО

Юридическая компания  
«Пепеляев Групп»



## КОНТАКТЫ



**Ольга Пучкова**

Ведущий эксперт группы семейного  
и наследственного права

[o.puchkova@pgplaw.ru](mailto:o.puchkova@pgplaw.ru)

Специализация: более 25 лет ведет профессиональную деятельность в области семейного, наследственного права и смежных с ними правоотношений, работает в судах, поэтому ее консультирование носит не только теоретический, но и глубоко практический правоприменительный характер. Имеет публикации в журнале «Налоговед» по вопросам налогообложения физических лиц и толкования правовых норм в судебной практике.

Сотрудничает со студенческой Юридической клиникой МГУ им. М.В. Ломоносова, ведет тренинги по обучению студентов основам юридического консультирования.

Главные правила О. Пучковой при работе с клиентами – тщательность, профессионализм, индивидуальный личностный подход к каждому и полная конфиденциальность. Работа в области семейного права требует такта, внимания к человеку со стороны юриста – это качества, которыми Ольга обладает в полной мере.

## О «ПЕПЕЛЯЕВ ГРУПП»

160 юристов



Среди наших юристов 20 докторов  
и кандидатов юридических наук



20 областей практики



2000 клиентов



6 офисов

Москва, Санкт-Петербург, Нижнекамск,  
Красноярск, Владивосток, Дубай

Наши рейтинги:

CHAMBERS  
EUROPE

CHAMBERS  
GLOBAL

INTERNATIONAL  
TAX REVIEW

THE  
LEGAL  
500

World  
Trademark  
Review

IFLR1000

Best Lawyers

Expert

ПРАВО  
300

RGRU  
РЕЙТИНГ  
ЮРИСТОВ  
ИЛИ ЮРИСТОВ

PRO  
банкротство



Москва  
E: [info@pgplaw.ru](mailto:info@pgplaw.ru)  
T: +7 (495) 767-00-07

Санкт-Петербург  
E: [spb@pgplaw.ru](mailto:spb@pgplaw.ru)  
T: +7 (812) 640-60-10

Татарстан, Нижнекамск  
E: [rt@pgplaw.ru](mailto:rt@pgplaw.ru)  
T: +7 (495) 767-00-07

Красноярск  
E: [krs@pgplaw.ru](mailto:krs@pgplaw.ru)  
T: +7 (391) 277-73-00

Владивосток  
E: [vld@pgplaw.ru](mailto:vld@pgplaw.ru)  
T: +7 (4232) 65-93-55

ОАЭ, Дубай  
E: [mena@pgplaw.ru](mailto:mena@pgplaw.ru)  
T: +7 (495) 767-00-07

Китай  
E: [cn@pgplaw.ru](mailto:cn@pgplaw.ru)  
T: +7 (495) 767-00-07

Корея  
E: [kor@pgplaw.ru](mailto:kor@pgplaw.ru)  
T: +7 (495) 767-00-07

Подробную информацию о компании и услугах  
можно посмотреть по QR-кодам:



Сайт



Брошюры и презентации

## НАШИ УСЛУГИ

Специалисты группы предлагают консультации по имущественным и личным неимущественным вопросам на любой стадии развития семейных отношений, а также на этапе планирования заключения брака. Мы помогаем нашим клиентам с подготовкой продуманного брачного контракта, сопровождением исполнения его условий и решением сопутствующих вопросов.

Мы надеемся на гармоничную семейную жизнь наших клиентов, но при необходимости готовы проконсультировать и оказать поддержку в суде в рамках дел по расторжению брака, взысканию и изменению размера алиментов, разделу имущества, по вопросам родительских прав и отцовства.

Кроме того, в услуги группы входят консультирование и оформление наследственных прав, помощь при дальнейшем распоряжении унаследованным имуществом, а также ведение любых наследственных споров.

### Брачный контракт:

- консультации по имущественным и личным неимущественным вопросам сторон на любой стадии развития семейных отношений;
- консультации по имущественным вопросам на этапе планирования заключения брака;
- подготовка продуманного брачного контракта, учитывающего перспективу развития семейных (в том числе и имущественных) отношений супругов;
- сопровождение исполнения условий брачного договора;
- споры по признанию недействительными брачных контрактов, их изменению или расторжению.

### Расторжение брака, раздел имущества, взыскание алиментов, определение порядка общения с детьми:

- консультации и ведение в суде дел по разводу, взысканию и изменению размера алиментов, разделу имущества, определению места жительства несовершеннолетних детей и порядку общения с ними, лишению родительских прав, установлению отцовства.

### Оформление наследственных прав (любая стадия)

#### Все вопросы наследования

#### Споры по наследству:

- консультирование и оформление наследственных прав (в том числе при нахождении имущества вне территории РФ);
- помощь при дальнейшем распоряжении унаследованным имуществом;
- другие наследственные споры на всех стадиях.

#### Иные вопросы:

- установление факта родственных отношений, а также прочих фактов, имеющих юридическое значение;
- оптимизация налогообложения членов семьи в связи с новым налогом на имущество физических лиц.

## УСЛУГИ ДЛЯ КОРПОРАТИВНЫХ КЛИЕНТОВ

Любая компания – это прежде всего люди. И какие бы глобальные задачи ни стояли перед вашими сотрудниками, эффективность работы будет стремиться к нулю, если люди поглощены семейными проблемами, тратят рабочее время на поиск их решений и делятся своими переживаниями с коллегами. Своевременная консультация специалиста позволит оперативно найти ответы на волнующие сотрудников вопросы, восстановить таким образом работоспособность и вернуть коллектив в рабочую атмосферу.

### Группа семейного и наследственного права предлагает следующие формы сотрудничества для корпоративных клиентов:

#### Семинары

Проведение семинаров в офисе вашей компании. В ходе семинара сотрудники смогут не только получить информацию по актуальным темам семейного и наследственного права, но и задать интересующие вопросы нашим экспертам.

#### Абонентское обслуживание

Программа абонентского обслуживания формируется индивидуально, исходя из текущих потребностей компании, и включает регулярное консультирование сотрудников в письменной форме или с использованием телеконференции/видеоконференции.

#### Выездной кабинет

Юридическая помощь сотрудникам в офисе вашей компании. Наши эксперты приезжают к вам в согласованные дни и проводят устные индивидуальные консультации сотрудников «без отрыва от рабочего процесса».



## ПРИМЕРЫ РЕАЛИЗОВАННЫХ ПРОЕКТОВ

### Консультирование по вопросам налоговых последствий наследования недвижимости

Наши юристы проанализировали сложные вопросы налоговых последствий наследования недвижимости и ее дальнейшей реализации гражданами РФ. Вопрос был осложнен тем, что статус недвижимости, находящейся на территории РФ, изменялся с «жилой» на «нежилую», а налоговый статус наследников – с резидента на нерезидента и наоборот.

Данный проект позволил определить дальнейшую судьбу наследственной массы (ее реализации или оставления в собственности) путем выявления размера налоговой обязанности, применимости налоговых льгот и распространения ограничений на налоговых нерезидентов РФ.

### Комплексное сопровождение расторжения брака

Супруги при расторжении брака решили урегулировать все имущественные вопросы, а также вопросы по воспитанию и содержанию несовершеннолетних детей «мирным» путем, без обращения в суд. По их заданию юристы подготовили несколько договоров и соглашений, сопровождали их оформление. В результате были сэкономлены значительные средства и сохранены добрые отношения между бывшими супругами и другими членами семьи.

### Предупреждение имущественного конфликта между наследниками

В наследство вступили четыре наследника. Их напряженные взаимоотношения не позволили бы им комфортно пользоваться унаследованным недвижимым имуществом, владея им в долях. Ситуацию осложняло наличие недвижимости за рубежом. Соглашение о разделе наследства, подготовленное юристами в результате проведенных многочисленных переговоров, максимально учитывало интересы всех наследников.

### Раздел долей участия в ООО между бывшими супругами

Представление интересов частного клиента – владельца долей российской компании – в судебном споре. По мнению оппонентов заказчика, подавших иск в суд, одновременно с правом на долю многочисленных объектов недвижимости истец должен был получить и долю в обществе с ограниченной ответственностью, созданном заказчиком в период брака и являющемся его основным бизнесом и источником доходов. В результате судебного акта клиент (ответчик) сохранил свой бизнес, а истец получил материальную компенсацию.

КЛИЕНТЫ ЦЕНЯТ КОМАНДУ ЗА ПРАГМАТИЧНЫЙ ПОДХОД, ОДИН ИЗ КЛИЕНТОВ ОТМЕТИЛ, ЧТО КОМАНДА «ВСЕГДА ДЕМОНСТРИРУЕТ ПРАКТИЧЕСКИЙ ПОДХОД К КОНСУЛЬТИРОВАНИЮ КАК ПО ОБЩИМ ЮРИДИЧЕСКИМ ВОПРОСАМ, ТАК И ПО КОНКРЕТНЫМ СИТУАЦИЯМ».

CHAMBERS EUROPE

